



EASY
CONAI

Edizione novembre 2015

**Guida sintetica
all'adesione e all'applicazione
del Contributo Ambientale**

Conai e il sistema consortile



CONAI, Consorzio Nazionale Imballaggi, è un Consorzio privato senza fini di lucro, a cui aderiscono circa 1.000.000 di imprese, produttrici ed utilizzatrici di imballaggi, che ha la finalità di perseguire gli obiettivi di recupero e riciclo dei materiali di imballaggio previsti dalla legislazione europea e recepiti dalla normativa italiana (D.Lgs. 22/1997 ora D.Lgs. 152/2006 e s.m.i.).

CONAI indirizza l'attività di **6 Consorzi di Filiera** rappresentativi dei materiali utilizzati come materie prime per la produzione di imballaggi (acciaio, alluminio, carta, legno, plastica, vetro).

La responsabilità estesa del produttore, prevista dalla legislazione europea e nazionale nella gestione degli imballaggi e dei rifiuti di imballaggio, è attuata attraverso l'applicazione di due principi fondamentali: **"chi inquina paga"** e la **"responsabilità condivisa"**. In attuazione di tali principi i produttori e gli utilizzatori di imballaggi aderiscono al CONAI.

Per ciascun materiale di imballaggio, CONAI e i Consorzi di Filiera stabiliscono un **Contributo Ambientale**, che costituisce la forma di finanziamento attraverso la quale CONAI ripartisce tra le imprese che producono e utilizzano imballaggi gli oneri necessari al raggiungimento degli obiettivi di riciclo e recupero dei rifiuti di imballaggio, fra cui i maggiori oneri della raccolta differenziata organizzata dai comuni.

CONAI ha superato gli obiettivi di legge nel recupero e riciclo degli imballaggi e ha fatto da volano per la crescita della raccolta differenziata. Dall'avvio del sistema: **77,7%** di imballaggi recuperati e **65,9%** di imballaggi riciclati.

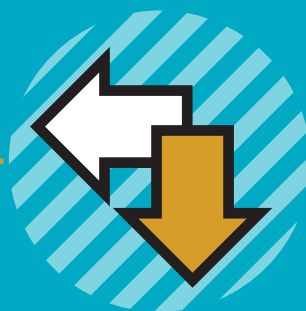
CONAI è una realtà della Green Economy italiana.

In circa 16 anni di attività del sistema consortile:

- 15,2 miliardi di Euro i benefici economici ed ambientali derivanti dall'attività di riciclo
- 125 milioni di tonnellate di CO₂ e 100 discariche evitate.

Sono oltre **7.000** i comuni convenzionati per la valorizzazione dei rifiuti di imballaggio e **57 milioni** i cittadini serviti dalle convenzioni.

Il Contributo Ambientale



Il prelievo del Contributo avviene all'atto della cosiddetta "prima cessione", cioè al momento del trasferimento, anche temporaneo e a qualunque titolo, nel territorio nazionale, dell'imballaggio finito effettuato dall'ultimo produttore al primo utilizzatore, oppure del materiale di imballaggio effettuato da un produttore di materia prima o di semilavorati a un autoproduttore che gli risulti o si dichiara tale.

Nei casi di immissione nel territorio nazionale di imballaggi vuoti o pieni* provenienti da fuori di tale territorio o comunque non comportanti una "prima cessione", il Contributo Ambientale CONAI è dovuto, dichiarato e versato dall'impresa che effettua l'immissione stessa, in qualunque momento e a qualsiasi titolo abbia acquisito tali imballaggi, salvo il caso in cui tale Contributo sia già stato versato dall'impresa estera, se facoltativamente iscritta a CONAI.

** compresi quelli delle materie prime/semilavorati o prodotti finiti utilizzati nell'ambito della propria attività industriale, commerciale, etc.*

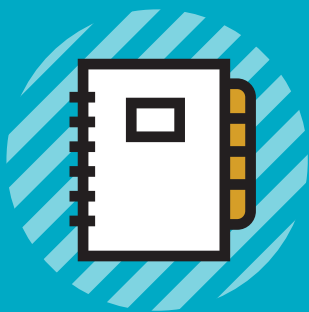
Le imprese estere hanno la facoltà di sostituirsi ai clienti italiani negli adempimenti previsti dalle disposizioni consortili (paragrafo 2.4 della Guida Conai).

Al fine di consentire ad ogni impresa di disporre degli elementi essenziali per individuare l'eventuale appartenenza alla categoria dei produttori o utilizzatori di imballaggi, ecco di seguito alcune semplici informazioni e indicazioni su tali categorie:

Sono produttori di imballaggi "i fornitori di materiali di imballaggio, i fabbricanti, i trasformatori e gli importatori di imballaggi vuoti e di materiali di imballaggio" (art. 218, comma 1, lettera r) del D.Lgs. 152/06).

Sono utilizzatori di imballaggi "i commercianti, i distributori, gli addetti al riempimento, gli utenti di imballaggi e gli importatori di imballaggi pieni" (art. 218, comma 1, lettera s) del D.Lgs. 152/06).

Soggetti obbligati ed esclusi: definizioni



Produttori:

1. **Produttore/Importatore di materie prime/semilavorati per imballaggi** è l'impresa che producendo/importando materie prime/semilavorati destinati a imballaggi, si trova "a monte" dei diversi processi che conducono alla produzione degli imballaggi stessi e dei relativi rifiuti.
2. **Produttore/Importatore di imballaggi vuoti** è l'impresa che fabbrica (utilizzando uno o più dei sei materiali di riferimento)/importa gli imballaggi finiti pronti a contenere la merce.

Utilizzatori:

1. **Acquirente – riempitore di imballaggi vuoti** è l'impresa che acquista imballaggi vuoti e li riempie con le merci che sono oggetto della propria attività.
2. **Commerciante di imballaggi pieni** è l'operatore che acquista in Italia merci imballate e le rivende, operando una semplice intermediazione commerciale.
3. **Importatore di imballaggi pieni** è l'operatore che acquista dall'estero merci imballate e le rivende in Italia, immettendo quindi gli imballaggi che contengono le merci sul territorio nazionale.
4. **Commerciante di imballaggi vuoti** è l'operatore che acquista e rivende imballaggi vuoti nel territorio nazionale, senza effettuare alcuna trasformazione degli imballaggi stessi, operando una semplice intermediazione commerciale.
5. **Autoproduttore** è l'impresa che acquista materie prime o semilavorati per produrre/riparare imballaggi destinati a contenere le merci da essa stessa prodotte.

Oltre alle aziende che adottano sistemi autonomi di gestione dei propri rifiuti di imballaggio o mettono in atto sistemi di restituzione dei propri imballaggi, ai sensi dell'art. 221, comma 3, lett. a) e c) del D.Lgs. 152/06, sono in genere **esclusi dall'obbligo di adesione a CONAI** gli utenti finali degli imballaggi, ossia quei soggetti che, pur acquistando merce imballata per l'esercizio della propria attività o per proprio consumo, non effettuano alcuna attività di commercializzazione e distribuzione della merce imballata acquistata (ad es. il parrucchiere che acquista prodotti di bellezza imballati e li utilizza nell'esercizio della propria attività professionale).

Tale esclusione viene meno nei tre casi seguenti:

- quando tali soggetti svolgono, con la merce acquistata, un'attività commerciale rispetto alla propria attività principale (ad es. il parrucchiere che rivende i prodotti di bellezza imballati ai propri clienti);
- quando tali soggetti acquistano direttamente all'estero merce imballata o imballaggi vuoti per l'esercizio della propria attività (ad es. il parrucchiere che acquista i prodotti di bellezza imballati all'estero);
- quando tali soggetti acquistano imballaggi vuoti sul territorio nazionale per l'esercizio della propria attività (il parrucchiere che acquista le buste di carta presso fornitori nazionali, per consegnare ai propri clienti i prodotti di bellezza ceduti).



ATTENZIONE

Ai fini degli adempimenti CONAI per "importazione" si intende l'acquisto dall'estero (sia UE sia extra UE).

Principali adempimenti CONAI per le categorie

A. PRODUTTORI

A1 Produco o importo materie prime/semilavorati per imballaggi?

NO



SI



- ▶ Mi iscrivo a CONAI nella categoria dei Produttori, mi iscrivo inoltre a uno o più Consorzi di Filiera in rapporto ai materiali prodotti o importati.
- ▶ Se rifornisco un autoproduttore, dichiaro e verso il CAC* applicato in fattura per le quantità cedute all'autoproduttore.
- ▶ Dichiaro e verso il CAC* per gli imballaggi delle materie prime/semilavorati importati.

A2 Produco o importo imballaggi vuoti?

NO



SI



- ▶ Mi iscrivo a CONAI nella categoria dei Produttori, mi iscrivo inoltre a uno o più Consorzi di Filiera in rapporto ai materiali prodotti o importati.
- ▶ Applico il CAC* in fattura sugli imballaggi forniti a utilizzatori nazionali.
- ▶ Dichiaro e verso il CAC* sugli imballaggi che vengono forniti a utilizzatori nazionali o comunque immessi al consumo a seguito delle importazioni.

D Sono un consumatore?

NO



SI



- ▶ Sono escluso dall'obbligo di adesione a CONAI.
- ▶ Conferisco al servizio di raccolta differenziata organizzato dalla Pubblica Amministrazione i rifiuti di imballaggio selezionati dai rifiuti domestici.

C Sono un utente finale di imballaggi?

NO



SI



- ▶ Sono escluso dall'obbligo di adesione a CONAI, se non commercializzo la merce imballata (vedi B.2) che acquisto per l'esercizio della mia attività o per mio consumo, non importo imballaggi pieni (vedi B.3) o vuoti (vedi A.2) e non acquisto imballaggi vuoti sul territorio nazionale (vedi B.1).



ATTENZIONE

Alcuni adempimenti valgono anche per i produttori/trasformatori e per gli utilizzatori/addetti al riempimento cosiddetti "terzisti".

Consumatore: il soggetto che fuori dall'esercizio di un'attività professionale acquista o importa per proprio uso imballaggi, articoli o merci imballate.

dei produttori e degli utilizzatori di imballaggi

////// B. UTILIZZATORI ////////////////

B1 Acquisto e riempio imballaggi vuoti?

NO



SI

- ▶ Mi iscrivo a CONAI nella categoria degli altri Utilizzatori (alimentare, chimico o altro).
- ▶ Pago il CAC* applicato in fattura dal mio fornitore per ciascun materiale di imballaggio.
- ▶ Espongo le diciture previste sulle mie fatture di vendita (es. CAC assolto).

B2 Commercializzo imballaggi pieni?

NO



SI

- ▶ Mi iscrivo a CONAI nella categoria degli Utilizzatori (commercianti e distributori).
- ▶ Verifico che il mio fornitore abbia esposto in fattura le indicazioni relative al CAC* (es. CAC assolto).
- ▶ Espongo le diciture previste sulle mie fatture di vendita (es. CAC assolto).

B3 Importo imballaggi pieni?

NO



SI

- ▶ Mi iscrivo a CONAI nella categoria degli altri Utilizzatori (alimentare, chimico o altro).
- ▶ Dichiaro e verso il CAC* su tutti gli imballaggi che, a seguito delle importazioni, vengono immessi al consumo.
- ▶ Espongo le diciture previste sulle mie fatture di vendita (es. CAC assolto).

B4 Commercializzo imballaggi vuoti?

NO



SI

- ▶ Mi iscrivo a CONAI nella categoria degli Utilizzatori (commercianti e distributori).
- ▶ Pago il CAC* applicato in fattura dal mio fornitore per ciascun materiale di imballaggio.
- ▶ Espongo le diciture previste sulle mie fatture di vendita (es. CAC assolto).

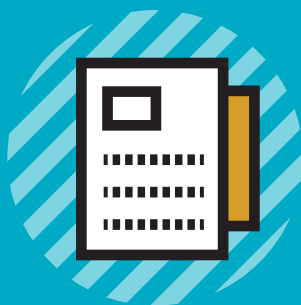
B5 Autoproduco gli imballaggi per confezionare i miei prodotti?



SI

- ▶ Mi iscrivo a CONAI nella categoria degli altri Utilizzatori (alimentare, chimico o altro).
- ▶ Dichiaro e verso il CAC* sugli imballaggi e sulle materie prime che importo per produrre gli imballaggi per confezionare i miei prodotti.
- ▶ Pago il CAC* applicato in fattura dai miei fornitori nazionali di materie prime che acquisto per produrre gli imballaggi per confezionare i miei prodotti.
- ▶ Espongo le diciture previste sulle mie fatture di vendita (es. CAC assolto).

Informazioni utili



Dichiarazioni Online

È attivo per i Consorziati CONAI il servizio "Dichiarazioni on line" obbligatorio per l'invio della modulistica attraverso una connessione Internet protetta, fruibile direttamente all'indirizzo

<https://dichiarazioni.conai.org> oppure dall'home page del sito www.conai.org.

Adesione Online

È attivo il servizio "Adesione on line" per l'invio della domanda di adesione a CONAI attraverso il portale impresainungiorno.gov.it.

Per accedere al servizio è necessario collegarsi al sito www.conai.org e cliccare "Accedi" sul banner a fondo pagina "adesione Online".

Per le aziende già consorziate, è possibile comunicare le variazioni anagrafiche (intervenute dopo l'adesione) o il recesso, utilizzando il medesimo portale web.

L'utente che non sia già registrato sul portale impresainungiorno.gov.it deve possedere un certificato digitale CNS (carta nazionale dei servizi).

Modulistica

Il fac-simile della modulistica, unitamente alle istruzioni per la compilazione sono disponibili sul sito CONAI nella sezione download documenti/Modulistica.

Cosa è imballaggio

Nella sezione imprese del sito CONAI, cliccando su "Cos'è imballaggio" è possibile consultare due liste di riferimento, esemplificative e non esaustive, degli articoli che vanno considerati "imballaggi" e "non-imballaggi".

Altre informazioni

Se si desidera ricevere informazioni, aggiornamenti, novità sugli adempimenti Conai, le variazioni del Contributo ambientale, le semplificazioni procedurali relative all'applicazione, dichiarazione e/o esenzione dal Contributo è possibile comunicare i propri riferimenti al seguente indirizzo mail infoconai@conai.org.

Entità del Contributo Ambientale Conai

Acciaio	13,00	Euro/ton
Alluminio	45,00	Euro/ton
Carta	4,00	Euro/ton
Legno	7,00	Euro/ton
Plastica	188,00	Euro/ton
Vetro*	20,80	Euro/ton

** dal 1° gennaio 2016 passa a 19,30 Euro/ton*

CONAI
Consorzio Nazionale
Imballaggi

Via Pompeo Litta, 5 - 20122 Milano

Tel 02.54044.1 - Fax 02.54122648

www.conai.org



Visita il sito www.conai.org
o scarica l'App per iOS e Android.



Sul sito istituzionale www.conai.org
è disponibile la Guida CONAI all'adesione e
all'applicazione del Contributo Ambientale,
alla quale fare riferimento per tutti
gli approfondimenti necessari ai fini
dell'adesione al CONAI e/a ai Consorzi
di Filiera nonché alle modalità di applicazio-
ne, dichiarazione e versamento
del Contributo Ambientale CONAI.

Per informazioni è attivo
il numero verde CONAI.



RICREA
Consorzio Nazionale Riciclo e Recupero
Imballaggi Acciaio

Via G.B. Pirelli, 27 - 20124 Milano

Tel 02.3980081 - Fax 02.40708219

www.consozioricrea.org

CIAL
Consorzio Imballaggi Alluminio

Via Pompeo Litta, 5 - 20122 Milano

Tel 02.540291 - Fax 02.54123396

www.cial.it

COMIECO
Consorzio Nazionale Recupero e Riciclo
degli Imballaggi a base Cellulosica

Via Pompeo Litta, 5 - 20122 Milano

Tel 02.550241 - Fax 02.54050240

www.comieco.org

RILEGNO
Consorzio Nazionale per la raccolta,
il recupero e il riciclaggio degli imballaggi
di legno

Via L. Negrelli, 24/A

47042 Cesenatico (FC)

Tel 0547.672946 - Fax 0547.675244

www.rilegno.org

COREPLA
Consorzio Nazionale per la Raccolta,
il Riciclaggio e il Recupero degli
Imballaggi in Plastica

Via del Vecchio Politecnico, 3 - 20121 Milano

Tel 02.76054.1 - Fax 02.76054320

www.corepla.it

CO.RE.VE.
Consorzio Recupero Vetro

Piazza G. D. Bande Nere, 9 - 20146 Milano

Tel 02.48012961 - Fax 02.48012946

www.coreve.it